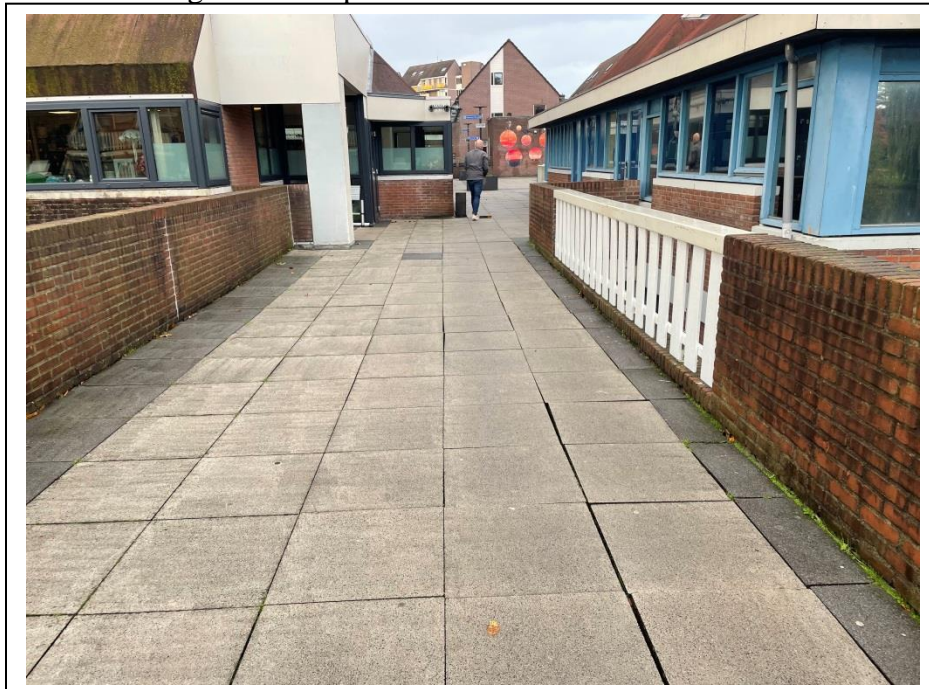


Dakfoto's

1. Overzicht gedeelte loopdek.



2. Overzicht gedeelte loopdek tussen woningen, tegels geheel opgesloten.



Dakfoto's

3. Dikte van de tegels.



4. Insnijding bestaande dakbedekkingsconstructie.



Dakfoto's

5. Opgaand werk onder lood voorzien van een coating / conserveringslaag.



6. Coating / conserveringslaag op loden slabben laat plaatselijk los.



Dakfoto's

7. Hoogte van de opstand opgaand werk onder lood metselwerk borstwering.



8. Tegels sluiten lood op, veel vochtige – natte plekken in de gevels.



Dakfoto's

9. Aansluiting met stalen profiel ter plaatse van entree woning.



10. Overzicht van entree ter plaatse van woning.



Dakfoto's

11. Tegels boven lood ter plaatse van entree woning.



12. Zichtbaar is het vocht in de gevel.



Dakfoto's

13. Voorbeeld van schade aan deurdorpel.



14. Voorbeeld van schade aan deurdorpel.





Dakfoto's

15. Overzicht gedeelte loopdek tussen de woningen, tegels in geheel opgesloten.



16. Metselwerk borstwering zeer vochtig tot nat.



Dakfoto's

17. Conservering van lood over lood en opstand aangebracht.



18. Opgaand werk onder lood en knelstrip.

